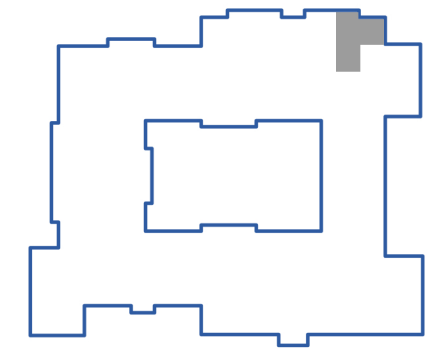




# WASHINGTON BUILDING

Piazza Irnerio, Milano



**A5.01**  
57,13 mq

Piano 5  
Scala A



Appartamento	52,90
Balconi/Logge	-
Giardini	-
Taverne	-
Parti comuni	8%

La presente planimetria non costituisce documentazione contrattuale. Gli arredi sono puramente indicativi degli spazi e non contrattuali. La Direzione Lavori ha la facoltà di effettuare in sede di completamento della progettazione o di esecuzione, integrazioni e varianti necessarie per finalità tecniche, architettoniche, impiantistiche e strutturali.



DANIELE FIORI PARTNERS